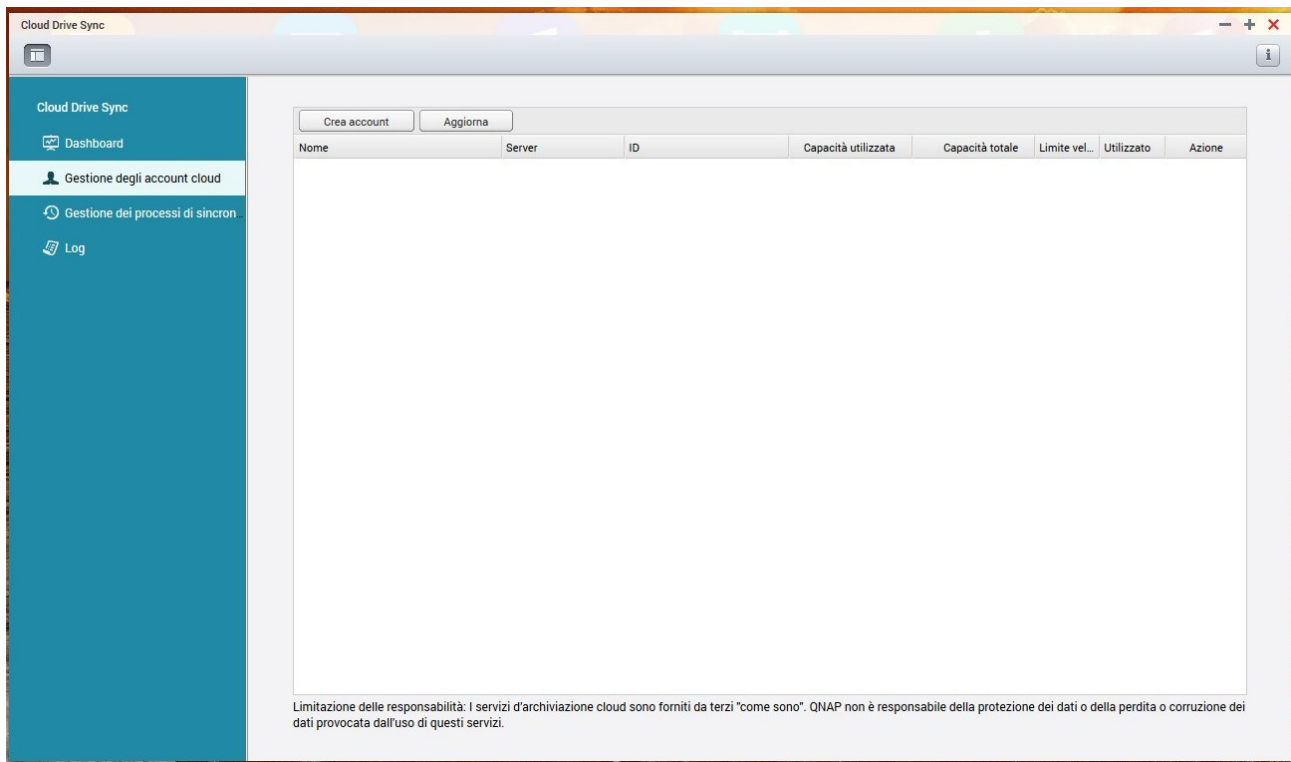
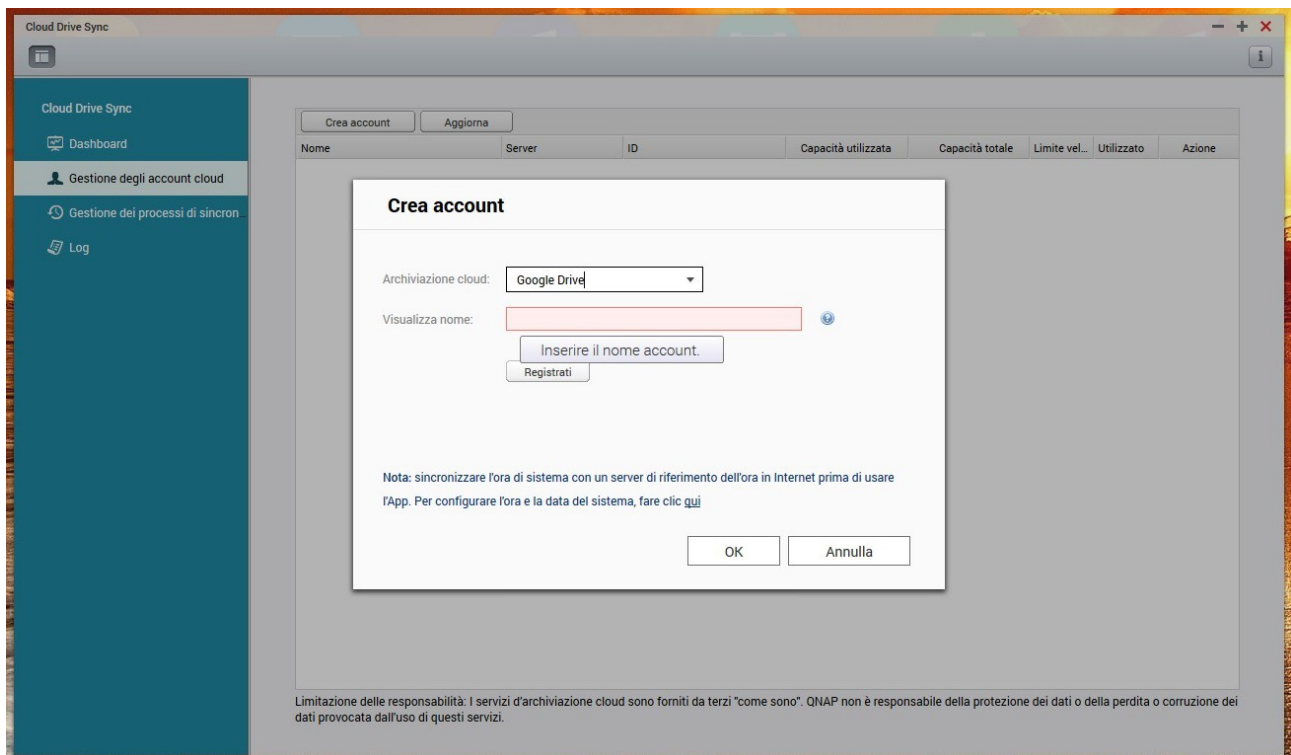


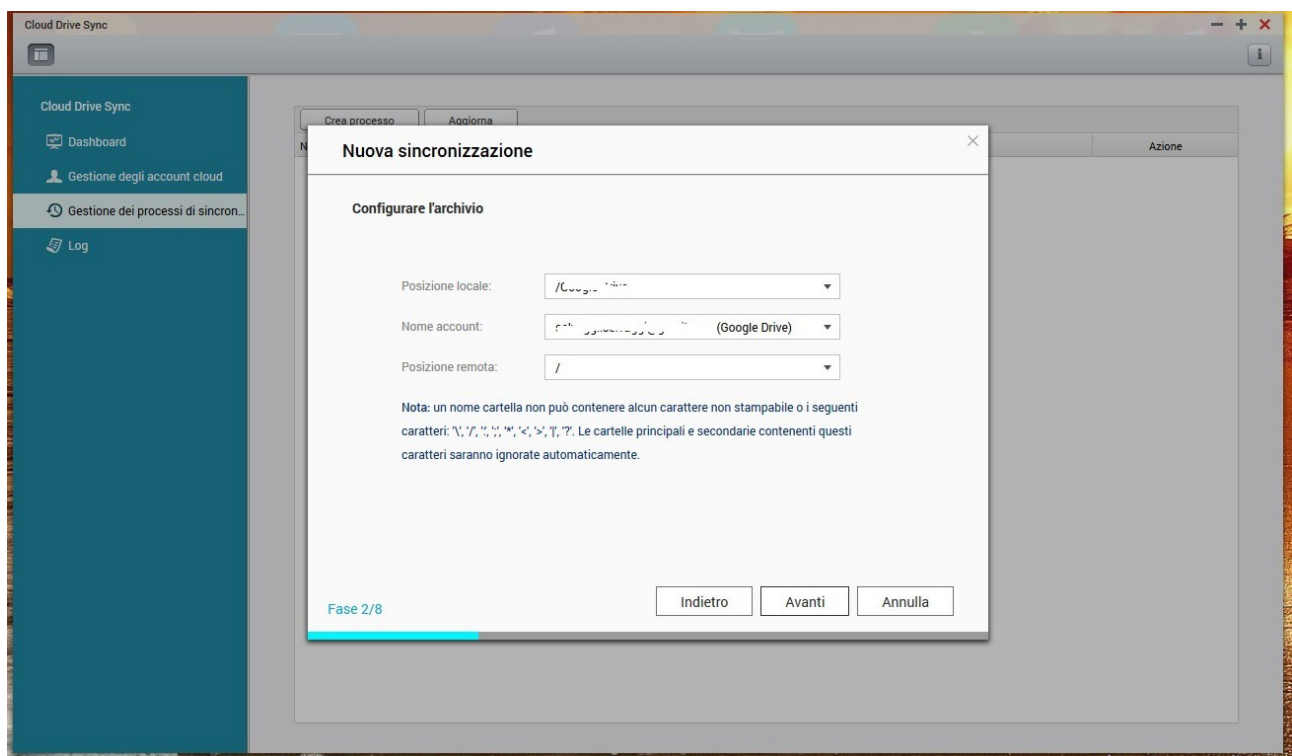
Per prima cosa vai dentro gestione dei account e crea account



poi una volta inserito il tuo account premi sul tasto registrati e conferma su google i tuoi dati.



Poi passa alla voce gestione dei processi di.....
nel configurare l'archivio metti, nella posizione locale una cartella del tuo nas, nella posizione remota metti / che è la cartella principale



poi prosegui come da foto

